

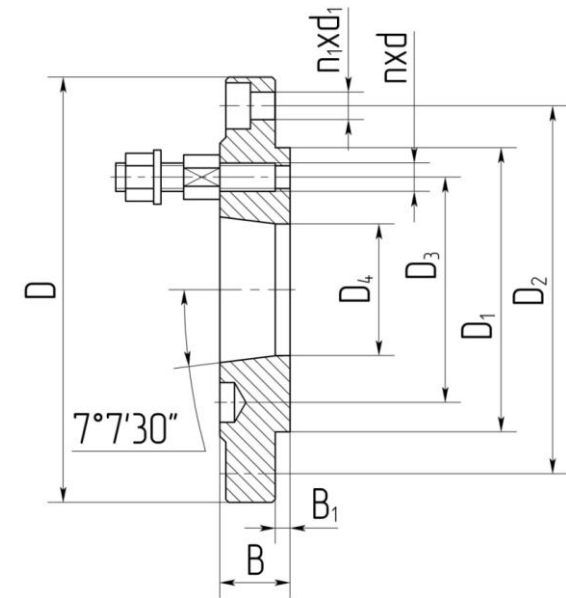


Фланцы в сборе для крепления патронов по DIN6350 на шпиндели станков под поворотную шайбу по ГОСТ 12593 и DIN 55027 (см. рис.1)

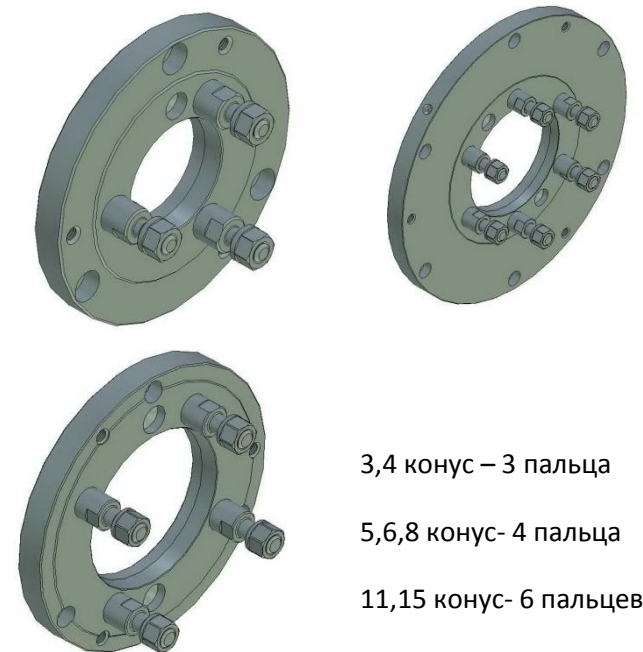
Обозначение	Условный конус шпинделя	D	D ₁	D ₂	D ₃	D ₄	nxd	n ₁ xd ₁	B	B ₁
КДЛЯ.25.302	4	160	125	140	85	61	3xM10	3x11	22	3.5
КДЛЯ.25.303	5	160	125	140	104.8	79.6	4xM10	3x11	22	3.5
КДЛЯ.25.304	5	200	160	176	104.8	79.6	4xM10	3x11	22	3.5
КДЛЯ.25.305	6	200	160	176	133.4	103.2	4xM10	3x11	22	4
КДЛЯ.25.306	6	250	200	224	133.4	103.2	4xM12	3x13	30	4
КДЛЯ.25.307	8	250	200	224	171.4	136.2	4xM16	3x13	30	4
КДЛЯ.25.308	6	315	260	286	133.4	102.8	4xM12	6x17	33	4.5
КДЛЯ.25.309	8	315	260	286	171.4	136.2	4xM16	6x17	33	4.5
КДЛЯ.25.310	11	315	260	286	235	192.8	6xM20	6x17	33	4.5
КДЛЯ.25.311	8	400	330	362	171.4	136	4xM16	6x17	36	4.5
КДЛЯ.25.312	11	400	330	362	235	192.8	6xM20	6x17	40	5
КДЛЯ.25.313	8	500	420	458	171.4	136	4xM16	6x17	40	4.5
КДЛЯ.25.314	11	500	420	458	235	192.8	6xM20	6x17	40	5
КДЛЯ.25.315	15	500	420	458	330.2	281.5	6xM24	6x17	40	5

Фланцы в сборе для крепления патронов по ГОСТ 2675-80 на шпиндели станков под поворотную шайбу по ГОСТ 12593 и DIN 55027 (см. рис.1)

7081-0621	4	160	130	142	85	60.5	3xM10	3x9	22	4
7081-0645	5	160	130	142	104.8	79	4xM10	3x9	22	4
7081-0622	4	200	165	180	85	60.5	3xM10	3x11	22	4
7081-0646	5	200	165	180	104.8	79.6	4xM10	3x11	22	4
КДЛЯ.25.071	6	200	165	180	133.4	103.2	4xM12	3x11	22	4
КДЛЯ.25.324	6	250	210	226	133.4	103.2	4xM12	3x13	30	4
7081-0649	8	250	210	226	171.4	136.2	4xM16	3x13	30	4
КДЛЯ.25.323	6	315	270	290	133.4	102.8	4xM12	6x13	33	4.5
КДЛЯ.25.098	8	315	270	290	171.4	136.2	4xM16	6x13	33	4.5
КДЛЯ.25.330	11	315	270	290	235	192.8	6xM20	6x13	33	4.5
КДЛЯ.25.340	8	400	340	368	171.4	136	4xM16	6x17	36	4.5
КДЛЯ.25.341	11	400	340	368	235	192.8	6xM20	6x17	40	5
КДЛЯ.25.342	8	500	440	465	171.4	136	4xM16	6x17	40	4.5
КДЛЯ.25.343	11	500	440	465	235	192.8	6xM20	6x17	40	5
КДЛЯ.25.344	15	500	440	465	330.2	281.5	6xM24	6x17	40	5



(рис.1)



3,4 конус – 3 пальца

5,6,8 конус- 4 пальца

11,15 конус- 6 пальцев